

***Opis przedmiotu zamówienia***

*na zamówienie*

***„Roboty budowlane w zakresie remontu pokrycia dachowego  
na budynku przy ul. Ks. Jałowego 23 a”***

URZĄD MIASTA RZESZÓWA  
WYDZIAŁ INWESTYCJI  
35-064 Rzeszów, Rynek 12  
tel. 17 875-45-48

październik 2019 r.

**Adaptacja pomieszczeń na funkcje biurowe w budynku przy ul. Jałowego.**

**Roboty budowlane w zakresie remontu pokrycia dachowego na budynku przy ul. Jałowego 23a.**

Opis przedmiotu zamówienia:

1. Powierzchnia dachu – ok. 1000m<sup>2</sup>;
2. Dach dwuspadowy o kątach nachylenia dachu – 2 %;
3. Demontaż instalacji odgromowej;
4. Demontaż niezbędnych urządzeń typu anteny, agregaty chłodnicze ( na czas wykonywania robót) i powtórny ich montaż – w razie potrzeby;
5. Demontaż elementów istniejącego pokrycia dachowego wraz z istniejącą izolacją i ich utylizacja;
6. Demontaż pasa : nadrynnowego, podrynnowego i samej rynny i ich utylizacja;
7. Wymiana lub likwidacja uszkodzonych odpowietrzników kanalizacji sanitarnej;
8. Odtworzenie części murowej pod kominami;
9. Wykonanie warstwy wyrównującej pod izolację termiczną;
10. Ułożenie nowej izolacji termicznej wraz z niezbędnymi warstwami towarzyszącymi ( np. folie, paroizolacje, itp.);
11. Ułożenie jednej warstwy papy podkładowej;
12. Ułożenie jednej warstwy papy nawierzchniowej;
13. Montaż nowych pasów podrynnowych, nadrynnowych i rynien;
14. Wykonanie obróbki kominów ( termicznej i przeciwwilgociowej);
15. Uszczelnienie mocowania wentylatorów kominowych;
16. Uszczelnienie poziomych odcinków wentylacji mechanicznej;
17. Powtórny montaż instalacji odgromowej wraz z wykonaniem pomiarów.

Rzeszów, dnia 9.10.2019r.

.....

PODIINSPEKTOR

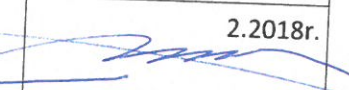

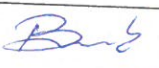





Wiesław Kędzior

DYREKTOR  
Wydziału Inwestycji  
Urzędu Miasta Rzeszowa

Urszula Kukulska

**Parametry papy nawierzchniowej:**

1.	Wady widoczne	Brak wad widocznych
2.	Temperatura mięknięcia	$\geq 100\text{ }^{\circ}\text{C}$
3.	Grubość	$5,2\text{ mm} \pm 0,2$
4.	Osnowa	Włóknina poliestrowa 250 g
5.	Wydłużenie	$40\text{ (\%)} \pm 10$
6.	Przyczepność posypki	15%
7.	Reakcja na ogień	Klasa E
8.	Giętkość w niskiej temperaturze	$\leq - 20(^{\circ}\text{C})$
9.	Maksymalna wytrzymałość – wzdłuż	$900\text{ (N/50mm)} \pm 200$
10.	Maksymalna wytrzymałość na rozciąganie – w poprzek	$900\text{ (N/50mm)} \pm 200$

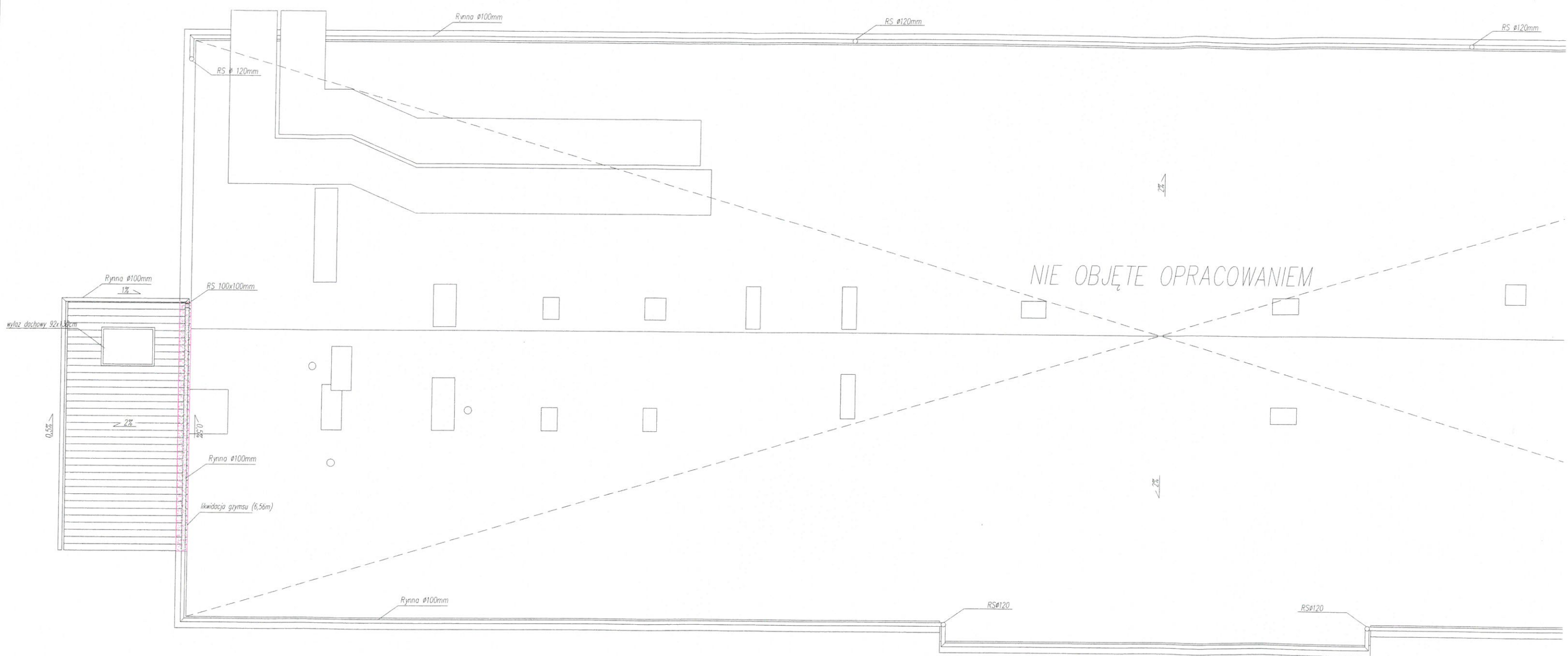
Jednostka Projektowa	MUSZ ARCHITEKCI PRACOWNIA PROJEKTOWA mgr inż. arch. Marcin Musz Ul. Ks Sondejka 2/8a, 35-011 Rzeszów		
Temat	Zmiana sposobu użytkowania części budynku z funkcji hotelowej na funkcję biurową, przebudowa oraz rozbudowa budynku o klatkę schodową - budynek przy ul. Ks Jałowego 23a w Rzeszowie, dz. Nr 869/18 obr 207		
Kategoria obiektu budowlanego	Kategoria XVI – budynki biurowe i konferencyjne Kategoria XIV – budynki zakwaterowania turystycznego i rekr.		
Inwestor	Gmina Miasto Rzeszów, 35 - 064 Rzeszów, Rynek 1		
Lokalizacja	Rzeszów, gm. Rzeszów dz.nr ew. 869/18, obr. 207		
Stadium	PROJEKT BUDOWLANY		
ZESPÓŁ PROJEKTANTÓW			
Branża	Projektant	Nr upr.	Podpis/Data
ARCHITEKTURA projektant sprawdzający	mgr inż. arch. Marcin Musz w specj. architektonicznej	24/PKOKK/2015	 2.2018r.
	mgr inż. arch. Michał Lewandowski w specj. architektonicznej	16/PKOKK/2014	
KONSTRUKCJA projektant sprawdzający	mgr inż. Paweł Buczek w specj. kontr.-budowlanej	PDK/0150/P00K/14	 2.2018r.
	mgr inż. Daniel Woźniak w specj. kontr.-budowlanej	PDK/0002/P00K/14	
INST.SANITARNE projektant sprawdzający	mgr inż. Wojciech Pasiński w specj. instalacji sanitarnych	PDK/0274/P00S/13	 2.2018r.
	mgr inż. Krzysztof Pruc w specj. instalacji sanitarnych	PDK/0271/PW0S/13	 Pruc
INST.ELEKTRYCZNE projektant sprawdzający	mgr inż. Paulina Musz w specj. instalacji elektrycznych	PDK/0231/PW0E/15	 2.2018r.
	mgr inż. Kazimierz Mosior w specj. instalacji elektrycznych	E-154/75	

Luty 2018

### **Dach oraz wyłaz dachowy**

Istniejący stropodach wykonany na stropie akermana z izolacją termiczną gr.10cm oraz warstwą wierzchnią z papy. Zakres opracowania nie dotyczy przebudowy ani remontu dachu. Wejście na dach odbywa się z istniejącej drabiny zewnętrznej wyposażonej w kosz, mocowanej do południowej elewacji budynku oraz poprzez projektowany wyłaz dachowy dostępny z poziomu najwyższego spocznika projektowanej klatki schodowej. Wyłaz dachowy o wymiarach 86x130cm przeznaczony do montażu do dachów płaskich o kącie nachylenia do 5stopni, montowany na powierzchni dachu o wysokości skrzynki 31,5cm. Ościeżnica wykonana z wielokomorowych profili PVC wypełnionych mat. Termoizolacyjnym, skrzytło wyposażone w gumową uszczelkę

Drabina ze stali nierdzewnej o wysokości dostosowanej do wysokości mierzonej od posadzki do stropu. Stopnie antypoślizgowe wraz z mechanizmem wspomagającym rozkładanie drabiny.



NIE OBJĘTE OPRACOWANIEM

wylaz dachowy 92x130cm  
Rynna Ø100mm  
1%  
RS 100x100mm  
2%  
0.5%  
2%

Rynna Ø100mm  
likwidacja gzymsu (6,56m)

Rynna Ø100mm

RS Ø120mm

RS Ø120mm

RS Ø120mm

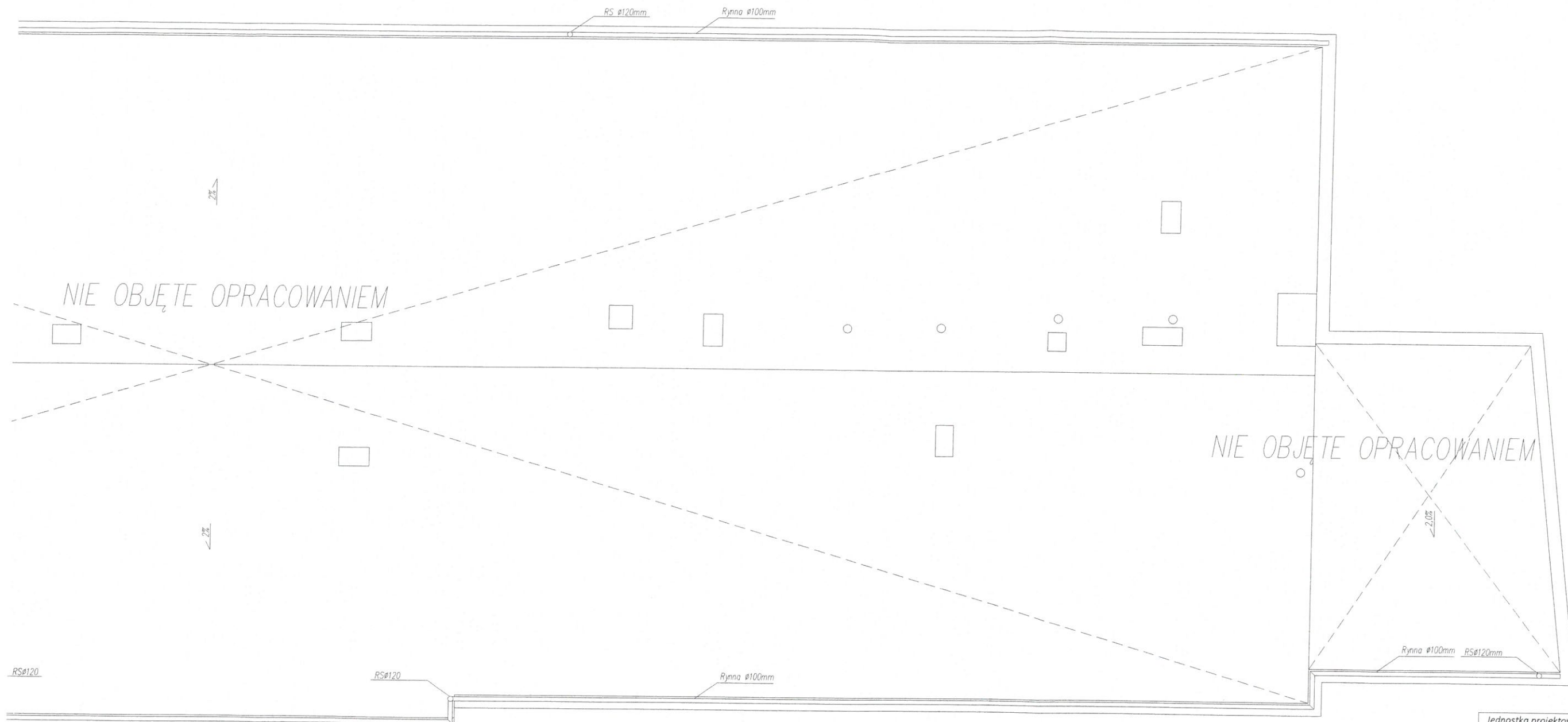
Rynna Ø100mm

RSØ120

RSØ120

2%

2%



<b>Jednostka projektowa:</b>  <b>Musz Architekci - Pracownia Projektowa</b> mgr inż. arch. Marcin Musz 35-011 Rzeszów, ul. Ks. Sondej 2/8a		
<b>Temat:</b> Zmiana sposobu użytkowania części budynku z funkcji hotelowej na funkcję biurową, przebudowa oraz rozbudowa budynku o klatkę schodową - budynek przy ul. Ks. Jałowego 23A w Rzeszowie, działka nr 869/18 obr. 207		
<b>Lokalizacja inwestycji:</b> Rzeszów, gm. Rzeszów Dz. nr ew. 869/18, obr 207 Śródmieście		
<b>Inwestor:</b> Gmina Miasto Rzeszów 35-064 Rzeszów, Rynek 1		
<b>Tytuł rysunku:</b>	<b>Data:</b>	<b>Nr rysunku:</b>
Rzut dachu	02.2018r.	A-04
<b>Branża:</b>	<b>Faza:</b>	<b>Skala:</b>
ARCHITEKTURA	PB	1:100
<b>Główny projektant:</b>	<b>Nr uprawnień:</b>	<b>Podpis:</b>
mgr inż. arch. Marcin Musz <small>uprawnienia do projektowania bez ograniczeń w specjalności architektonicznej</small>	24/PKOKK/2015	
<b>Opracowujący:</b>		
mgr inż. Jakub Rusin		
<b>Sprawdzający:</b>		
mgr inż. arch. Michał Lewandowski <small>uprawnienia do projektowania bez ograniczeń w specjalności architektonicznej</small>	16/PKOKK/2014	

# MAPA DO CELÓW PROJEKTOWYCH

Skala 1:500

Jednostka ewidencyjna: 186301\_1 Rzeszów

Obręb ewidencyjny: 207 Śródmieście

Arkusz: 7.125.29.25.3.2 - 7.125.29.25.4.1

Kład odniesienia poziomy: 2000s7

Kład odniesienia wysokościowy: Kronsztadt „86”

Rzeszów: L.dz.zam: GE-0.6641.371.2018

Obszar aktualizacji oznaczono linią przerywaną.

Mapa aktualna w oznaczonym zakresie w/g stanu

z dnia: 06.02.2018 L.k.s.rob.

Wydrukowano z aktualnej bazy GODGiK

Informacja o służebnościach gruntowych:

badano ze względu na charakter inwestycji.

Wykonawca:

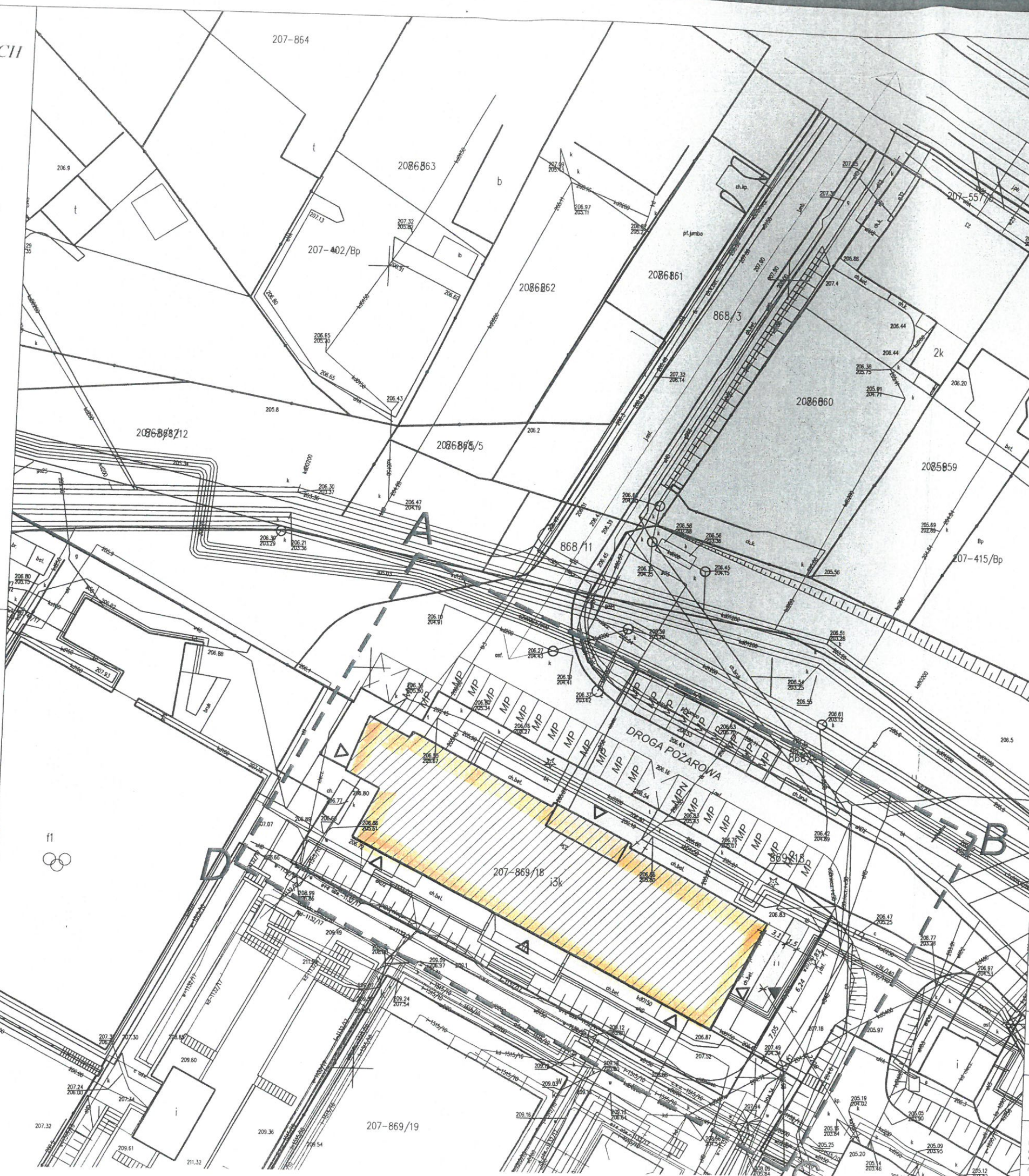
**GEODETA UPRAWNIONY**  
Władysław Luczapski  
35-060 Głoga Mała, ul. Sienkiewicza 1  
nr upr. 18304  
tel. 17 85 16 324

**GEODETA**  
mgr inż. Agnieszka Słowik

Wzrostła siła z niniejszym dokumentem został  
dokonany w wyniku prac projektowych  
dokonanych, których rezultaty widać oprócz  
prezentacji wpisany do ewidencji materiałów  
planimetrycznego zapisu geodezyjnego  
i kartograficznego

PREZYDENT MIASTA RZESZÓWA  
Dz. nr ew. 686/2018  
23. LUT 2018  
Z up. PREZYDENTA MIASTA RZESZÓWA

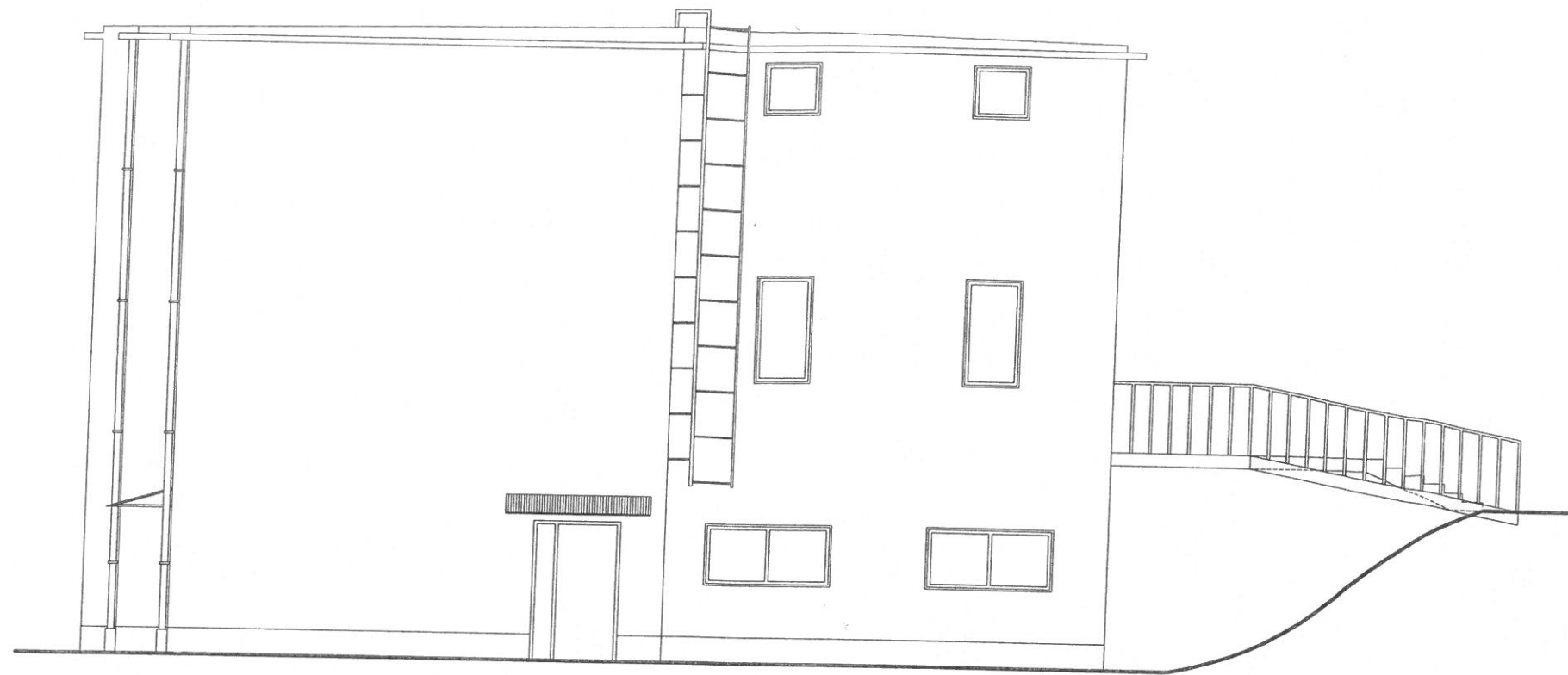
**Marcin Beben**  
BIURO WYKONAWCZE I OSOBNIA  
GOSPODARSTWA PRACOWNIKA I FOTOGRAFICZNEJ



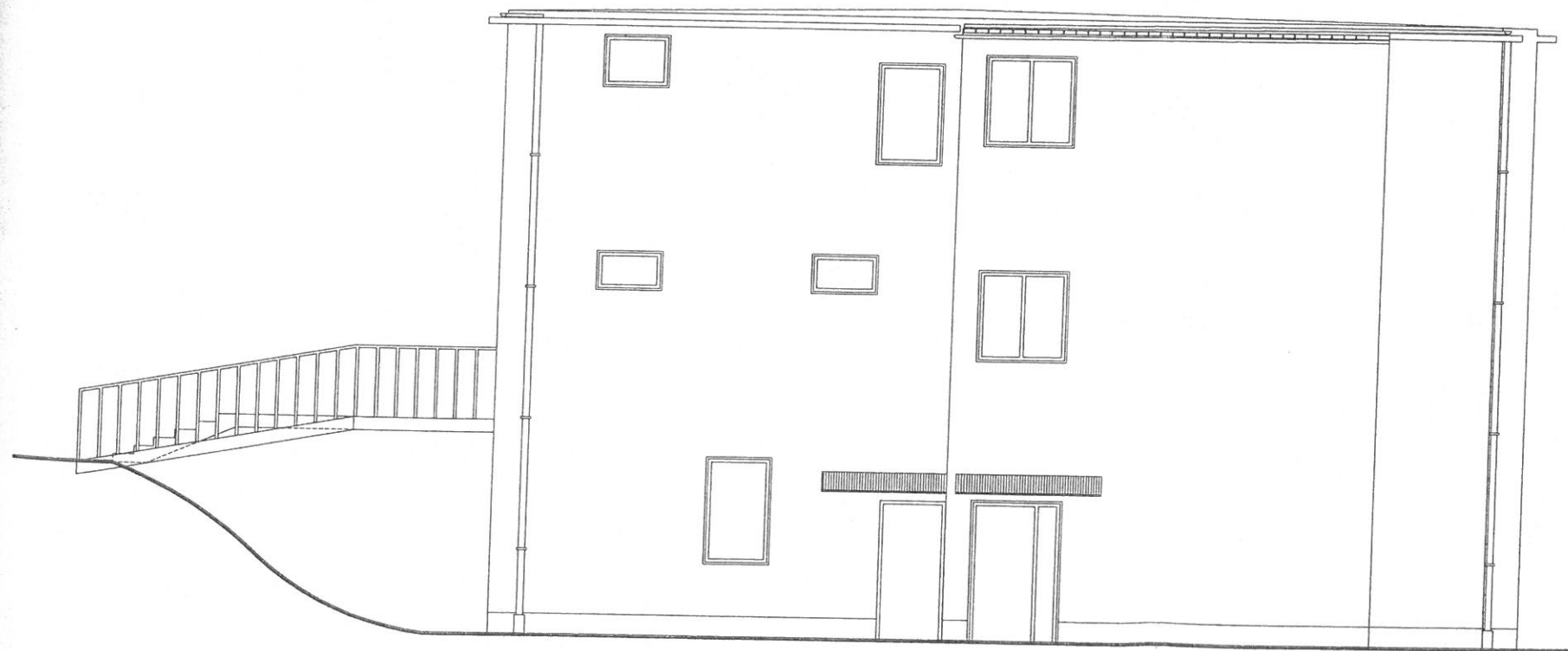
<b>LEGENDA - BRANŻA ARCHITEKTURA</b>		
ABCD	linie rozgraniczające teren inwestycji (ABCD) zgodnie z Decyzją o Warunkach Zabudowy AR.6730.54.32.2016.BMS4	
[hatched box]	budynek objęty przebudową i zmianą sposobu użytkowania	
[dashed box]	rozbudowa istniejącego budynku - klatka schodowa	
[double arrow]	dostęp do drogi publicznej	
[MP symbol]	istniejące miejsca postojowe (MPN) miejsce dla os.niepełnosprawnej	
[solid box]	proj.nowierzchnie utwardzone kostką brukową - nie objęte wnioskiem o pozw. na budowę	
[2k symbol]	proj. wejścia do budynku	
[triangle symbol]	istniejące wejścia do budynku	
<b>LEGENDA - BRANŻA INST.SANITARNE</b>		
[crossed box]	istniejący odcinek przyłącza kanalizacji deszczowej do likwidacji, L=7,5 m	
<b>RZECZOPRAWCA DO SPRAW ZABEZPIECZEŃ PRZECIWOPOŻAROWYCH</b> MUSZ S.Z. Nr upr. 204/93 20.03.2018 miejsce w/w: ..... Zgodność projektu z wymaganiami ochrony przeciwpożarowej stwierdzam bez uwag ..... z uwagami .....		
Jednostka projektowa: Musz Architekci - Pracownia Projektowa mgr inż. arch. Marcin Musz 35-011 Rzeszów, ul.Ks Sondejka 2/8a		
Temat: Zmiana sposobu użytkowania części budynku z funkcji hotelowej na funkcję biurową i rozbudowa budynku o klatkę schodową - budynek przy ul. Ks. Jałowego 23A w Rzeszowie, działka nr 869/18 obr. 207		
Lokalizacja inwestycji: Rzeszów, gm. Rzeszów Dz. nr ew. 869/18, obr 207 Śródmieście		
Inwestor: Gmina Miasto Rzeszów 35-064 Rzeszów, Rynek 1		
Tytuł rysunku: Projekt zagospodarowania terenu	Data: 02.2018r.	Nr rysunku: A-PZT
Branża: ARCHITEKTURA	Faza: PB	Skala: 1:500
Główny projektant: mgr inż. arch. Marcin Musz uprawnienia do projektowania bez ograniczeń w specjalności architektonicznej	Nr uprawnień: 24/PKOKK/2015	Podpis: 
Sprawdzający: mgr inż. arch. Michał Lewandowski uprawnienia do projektowania bez ograniczeń w specjalności architektonicznej	16/PKOKK/2014	
Opracowujący: mgr inż. Jakub Rusin		
Branża: INSTALACJE SANITARNE		
Projektant: mgr inż. Wojciech Pasiński uprawnienia do projektowania bez ograniczeń w specjalności instalacje sanitarne	Nr uprawnień: PDK/0274/PWOS/13	Podpis: 
Sprawdzający: mgr inż. Krzysztof Pruc uprawnienia do projektowania bez ograniczeń w specjalności instalacje sanitarne	PDK/0271/PWOS/13	
Opracowujący: mgr inż. Tomasz...		

Stwierdzam zgodność mapy do celów projektowych  
z planem - Marcin Musz.



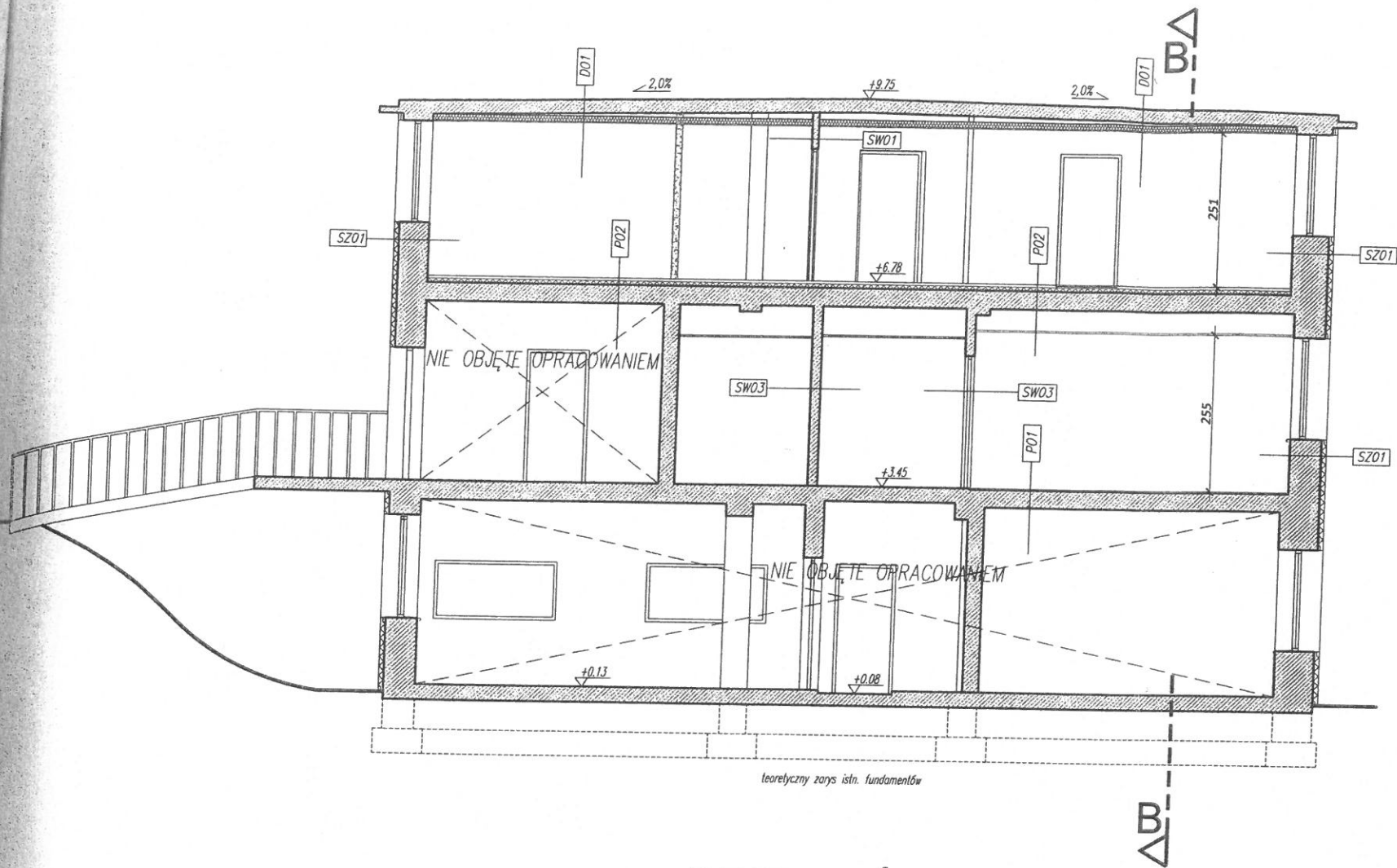


ELEWACJA WSCHODNIA

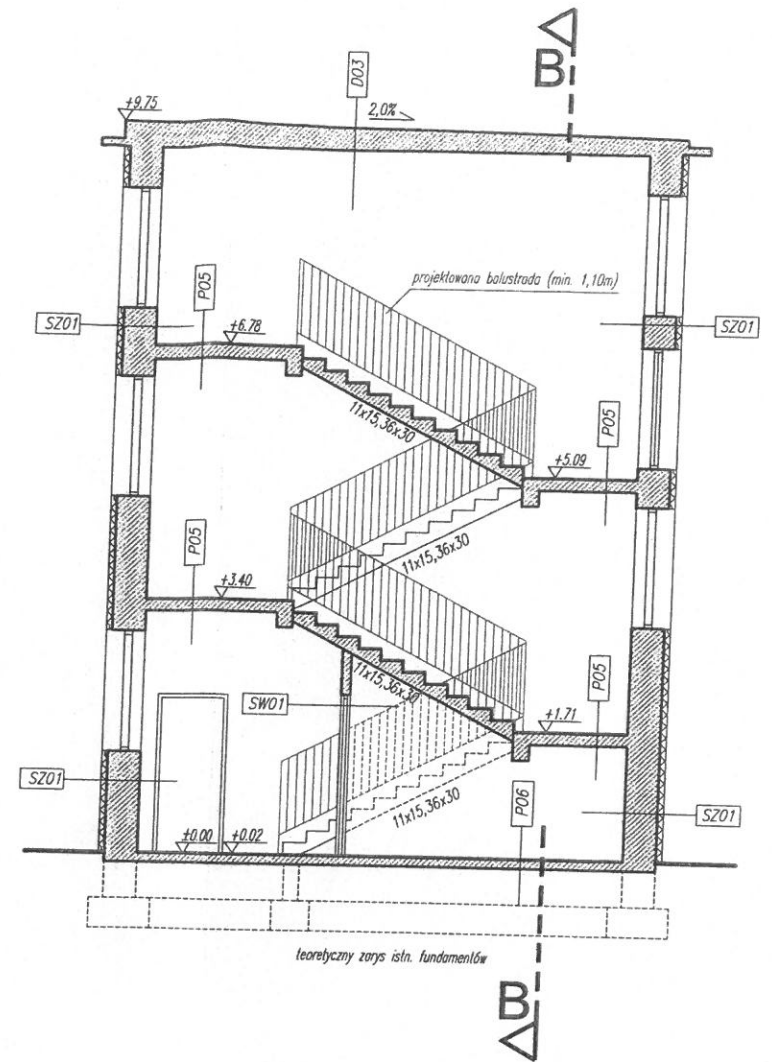


ELEWACJA ZACHODNIA

Jednostka projektowa:  Musz Architekci - Pracownia Projektowa mgr inż. arch. Marcin Musz 35-011 Rzeszów, ul. Ks. Sondejka 2/8a		
Temat: Zmiana sposobu użytkowania części budynku z funkcji hotelowej na funkcję biurową, przebudowa oraz rozbudowa budynku o klatkę schodową - budynek przy ul. Ks. Jałowego 23A w Rzeszowie, działka nr 869/18 obr. 207		
Lokalizacja inwestycji: Rzeszów, gm. Rzeszów Dz. nr ew. 869/18, obr 207 Śródmieście		
Inwestor: Gmina Miasto Rzeszów 35-064 Rzeszów, Rynek 1		
Tytuł rysunku: Elewacja wschodnia i zachodnia	Data: 02.2018r.	Nr rysunku: A-09
Branża: ARCHITEKTURA	Faza: PB	Skala: 1:100
Główny projektant: mgr inż. arch. Marcin Musz <small>uprawnienia do projektowania bez ograniczeń w specjalności architektonicznej</small>	Nr uprawnień: 24/PKOKK/2015	Podpis: 
Opracowujący: mgr inż. Jakub Rusin		Rusin
Sprawdzający: mgr inż. arch. Michał Lewandowski <small>uprawnienia do projektowania bez ograniczeń w specjalności architektonicznej</small>	16/PKOKK/2014	



PRZEKRÓJ A-A



PRZEKRÓJ C-C

ZESTAWIENIE PRZEGRÓD PIONOWYCH

[SZ01] ŚCIANA ZEWNĘTRZNA UK=0,23[W/m <sup>2</sup> K] 1. ISTN. TYNK CEMENTOWO WAPIENNY gr. 1,5cm 5. ISTN. ŚCIANA ZEWNĘTRZNA CERAMICZNA/ZELBETOWA gr. 44-58cm 6. ISTN. STYROPIAN gr. 10cm 7. ISTN. TYNK gr. 1,5cm
[SW01] ŚCIANA WEWNĘTRZNA - łączna gr. 10cm 1. ISTN. TYNK CEMENTOWO WAPIENNY gr. 10cm 2. ISTN. ŚCIANA CERAMICZNA gr. 10cm 3. ISTN. TYNK CEMENTOWO WAPIENNY gr. 1,5cm
[SW03] ŚCIANA WEWNĘTRZNA - łączna gr. 15cm 1. ISTN. TYNK CEMENTOWO WAPIENNY gr. 15cm 2. ISTN. ŚCIANA CERAMICZNA gr. 10cm 3. ISTN. TYNK CEMENTOWO WAPIENNY gr. 1,5cm

ZESTAWIENIE PRZEGRÓD POZIOMYCH

[D01] STROPDACH UK=0,18[W/m <sup>2</sup> K] 1. ISTN. STROPDACH gr. 10cm 2. WELNA MINERALNA λ=0,030 gr. 10cm 3. SUFIT KASETONOWY PODWIESZANY 60x60cm gr. 2,5cm
[D03] STROPDACH ISTNIEJĄCEJ KLATKI SCHODOWEJ 1. ISTN. STROPDACH gr. 10cm 2. ISTN. TYNK CEMENTOWO WAPIENNY gr. 2,5cm
[P01] STROP NAD PARTEREM 1. PŁYTKI GRESOWE NA KLEJU/WYKŁADZINA PVC gr. 2cm 2. ISTN. STROP ZELBETOWY gr. 4cm 3. ISTN. TYNK CEMENTOWO WAPIENNY gr. 4cm 4. ISTN. SUFIT KASETONOWY PODWIESZANY (opcjonalnie) 60x60cm gr. (wg. rysunku)
[P02] STROP NAD I PIĘTREM 1. PŁYTKI GRESOWE NA KLEJU/PARKIET/WYKŁADZINA PVC gr. 2cm/2cm/0,5cm 2. WYLEWKA BETONOWA ZBROJONA SIATKĄ gr. 4cm 3. STYROPIAN EPS100-150 gr. (wg. rysunku) 4. ISTN. STROP ZELBETOWY gr. 4cm 5. ISTN. TYNK CEMENTOWO WAPIENNY gr. 2,5cm 6. SUFIT KASETONOWY PODWIESZANY (opcjonalnie) 60x60cm gr. 2,5cm
[P05] SPOCZNIK ISTNIEJĄCEJ KLATKI SCHODOWEJ 1. PŁYTKI GRESOWE NA KLEJU gr. 2cm 2. ISTN. PŁYTA ZELBETOWA gr. 4cm 3. ISTN. TYNK CEMENTOWO WAPIENNY gr. 2,5cm
[P06] PODŁOGA NA GRUNCIE ISTNIEJĄCEJ KLATKI SCHODOWEJ 1. PŁYTKI GRESOWE NA KLEJU gr. 2cm 2. ISTN. PŁYTA ZELBETOWA gr. 4cm 3. ISTN. PODSYPKA Z PIASKU gr. 2cm 4. GRUNT RODZIMY

LEGENDA

	projektowana ściana (płyta gipsowo-kartonowa)
	projektowana ściana (bloczek silikatowy)
	projektowane przegrody (żelbetowe)
	przegrody do likwidacji
	istniejące przegrody
	istniejący styropian
	projektowany styropian
	projektowana wlna mineralna

Jednostka projektowa:  Musz Architekci - Pracownia Projektowa mgr inż. arch. Marcin Musz 35-011 Rzeszów, ul. Ks. Sondejka 2/8a		
Temat: Zmiana sposobu użytkowania części budynku z funkcji hotelowej na funkcję biurową, przebudowa oraz rozbudowa budynku o klatkę schodową - budynek przy ul. Ks. Jajłowego 23A w Rzeszowie, działka nr 869/18 obr. 207		
Lokalizacja inwestycji: Rzeszów, gm. Rzeszów Dz. nr ew. 869/18, obr 207 Śródmieście		
Inwestor: Gmina Miasto Rzeszów 35-064 Rzeszów, Rynek 1		
Tytuł rysunku: Przekrój A-A i C-C		Data: 02.2018r.
Branża: ARCHITEKTURA		Nr rysunku: A-05
Główny projektant: mgr inż. arch. Marcin Musz uprawnienie do projektowania bez ograniczeń w specjalności architektonicznej		Faza: PB
Opracowujący: mgr inż. Jakub Rusin		Skala: 1:100
Sprawdzający: mgr inż. arch. Michał Lewandowski uprawnienie do projektowania bez ograniczeń w specjalności architektonicznej		Nr uprawnień: 24/PKOKK/2015 Podpis: 
		Podpis: 
		Podpis: 